

# ～2016年どろっぴサテライト 利用者アンケート～

◆◆日頃どろっぴサテライトを利用してくださるみなさんからの率直な意見をお聞かせください◆◆

1. このアンケートに回答して下さっている方の年齢をお知らせください。(1つだけ〇)

|       |        |        |        |        |        |       |
|-------|--------|--------|--------|--------|--------|-------|
| 19歳以下 | 20～24歳 | 25～29歳 | 30～34歳 | 35～39歳 | 40～44歳 | 45歳以上 |
|-------|--------|--------|--------|--------|--------|-------|

2. 本日いっしょに来たお子さんの年代をお知らせください。(1つだけ〇)

|    |    |    |    |    |    |    |      |
|----|----|----|----|----|----|----|------|
| 0歳 | 1歳 | 2歳 | 3歳 | 4歳 | 5歳 | 6歳 | 7歳以上 |
|----|----|----|----|----|----|----|------|

3. あなたの同居家族はどのような状況ですか。(1つだけ〇)

|                          |                   |                       |                |
|--------------------------|-------------------|-----------------------|----------------|
| ひとり親世帯<br>(父親もしくは母親と子ども) | 二世帯世帯<br>(両親と子ども) | 三世帯世帯<br>(両親と子どもと祖父母) | その他<br>(具体的に ) |
|--------------------------|-------------------|-----------------------|----------------|

4. あなたの子ども的人数は何人ですか。(1つだけ〇)

|    |    |    |      |
|----|----|----|------|
| 1人 | 2人 | 3人 | 4人以上 |
|----|----|----|------|

5. お子さんのお母さんは、現在働いていますか。(1つだけ〇)

|          |  |
|----------|--|
| 1. 働いている | 2. 働いていない<br>現在の状況にあてはまるものはどれですか。(1つだけ〇)<br>1. 結婚を機に退職 2. 出産を機に退職 3. 育児休業中<br>4. その他 ( ) |
|----------|--|

6. あなた自身は横浜市内で育ちましたか。(1つだけ〇)

|    |     |
|----|-----|
| はい | いいえ |
|----|-----|

7. どろっぴサテライトを利用するのは今日が初めてですか。(1つだけ〇)

|                          |         |
|--------------------------|---------|
| 初めてである⇒回答できない設問はとばしてください | 初めてではない |
|--------------------------|---------|

8. どろっぴサテライトを利用する前のあなたについてあてはまることを選んでください(複数回答可)

|   |
|---|
| <ol style="list-style-type: none"> <li>1. 子育てで辛いと感じることがあった</li> <li>2. 子育てをしている親と知り合いたかった</li> <li>3. 大人と日常的な会話をしたかった</li> <li>4. 子育ての悩みや不安を話せる人が欲しかった</li> <li>5. 親子で一緒に出掛けられる友だちが欲しかった</li> <li>6. 今日どう過ごそうかと思うと気が重かった</li> <li>7. 家族以外の人と交流する機会があまりなかった</li> <li>8. 子育てに関する講座等の情報を得る機会がなかった</li> <li>9. 子育てのことばかり考えていた</li> <li>10. 地域の子育て情報を得る方法がわからなかった</li> </ol> |
|---|

9. (初めてのの方は回答しないでください) どろっぷサテライトを利用した後のあなたと子どもが得られたこと、変わったことなどについてあてはまることを選んでください。(複数回答可)

1. 子育てで辛いのは自分だけではないと思えるようになった
2. 子育てをしている親と知り合えた
3. 大人と日常的な会話をする機会が増えた
4. 子育ての悩みや不安を話せる人ができた
5. どろっぷサテライトがきっかけで、どろっぷサテライト以外でも一緒にすごす親子ができた
6. 日常生活にメリハリが出てきた
7. どろっぷサテライトで出会った人と交流することが楽しくなった
8. 子育てに関する講座等の情報を得られるようになった
9. 子育て以外のことにも関心が広がった
10. 地域の子育て情報を得られるようになった

10. (初めてのの方は回答しないでください) どろっぷサテライトの利用頻度はどのくらいですか。(1つだけ〇)

|      |        |        |        |        |      |
|------|--------|--------|--------|--------|------|
| ほぼ毎日 | 週に3~4回 | 週に1~2回 | 月に1~3回 | 2か月に1回 | 年に数回 |
|------|--------|--------|--------|--------|------|

11. (初めてのの方は回答しないでください) どのような時に、どろっぷサテライトを利用しますか(複数回答可)

|                           |                              |
|---------------------------|------------------------------|
| 1. 予定がないとき                | 7. <u>どろっぷサテライト</u> に用事があるとき |
| 2. 天候が良いとき                | 8. 友だちに会いたいとき                |
| 3. すいていそうなとき              | 9. 知りたいことがあるとき               |
| 4. 子どもの体調や機嫌の様子を見て行けそうなとき | 10. 子どもを遊ばせたいとき              |
| 5. 自分が誰かと話をしたいとき          | 11. 近くに用事があったときのついでに         |
| 6. 行く曜日を決めている             |                              |

12. どろっぷサテライトには一人でも来館しやすい雰囲気がありますか。(1つだけ〇)

|       |               |
|-------|---------------|
| 1. はい | 2. いいえ 理由:( ) |
|-------|---------------|

13. どろっぷサテライトでの居心地はいかがですか。(1つだけ〇)

|            |         |             |              |          |
|------------|---------|-------------|--------------|----------|
| 1. とても良かった | 2. 良かった | 3. 少し居づらかった | 4. とても居づらかった | 5. わからない |
| その理由は( )   |         |             |              |          |

14. どろっぷサテライトにいる時に困ったことはありますか。(1つだけ〇)

|                         |                       |            |
|-------------------------|-----------------------|------------|
| 1. ある ( 具体的に: )         | 2. ない                 |            |
| その時どのように解決しましたか?(1つだけ〇) |                       |            |
| 1. スタッフに伝えた             | 2. 自分で、もしくは利用者同士で解決した | 3. 何もしなかった |
| 4. その他( )               |                       |            |

15. どろっぷサテライトでは「子どもがまん中、みんなで子育て」という思いのもと、多くの人と出会いながら、ひろばを通じて、みんなの子どもをお互いに見守り合って行けるような関係を作っていきたいと考えています。あなたはどろっぷサテライトを利用してそれを感じますか。(1つだけ〇)

|     |      |       |        |
|-----|------|-------|--------|
| 感じる | 感じない | わからない | その他( ) |
|-----|------|-------|--------|

16. どろっぴサテライトにいる時「手を貸してほしい」と周りにいる人にお願ひできますか。(1つだけ〇)

|       |               |
|-------|---------------|
| 1. はい | 2. いいえ 理由:( ) |
|-------|---------------|

17. どろっぴサテライトにいる時、周りにいる人が困っていたら「手伝おうか」と声かけられますか。

(1つだけ〇)

|       |               |
|-------|---------------|
| 1. はい | 2. いいえ 理由:( ) |
|-------|---------------|

18. スタッフやボランティアに何かを頼んだり、気になることを話したりしやすいですか。(1つだけ〇)

|       |               |
|-------|---------------|
| 1. はい | 2. いいえ 理由:( ) |
|-------|---------------|

19. どろっぴサテライトでは、利用者の方々のご意見をうかがえるように、館内にご意見箱の設置や  
第三者委員※の掲示(コーヒーコーナー向かって左脇の壁面)を行っています。ご存知ですか。

(1つだけ〇)

|           |         |
|-----------|---------|
| 知 っ て い る | 知 ら な い |
|-----------|---------|

**第三者委員とは？**

どろっぴには、利用者の苦情申し立てに対して、客観的な立場で、利用者に配慮した適切な対応をするために、どろっぴと利用者に対し公平・中立な立場にある第三者委員を置いている。

20. あなたは育児に関して相談相手はいますか。(1つだけ〇)

|         |   |
|---------|---|
| 1. はい → | 一番よく相談する相手は誰ですか？(1つだけ〇)                                   |
| 2. いいえ  | 1. パートナー 2. 親 3. 友だち(ママ友含む) 4. どろっぴサテライトスタッフ<br>5. その他( ) |

21. 平成28年1月、どろっぴ(大倉山)に横浜子育てパートナー※が配置されました。そのことを知っていますか。(1つだけ〇)

|  |              |        |
|--|--------------|--------|
| 1. はい ⇒ 利用したことがありますか？<br>1. 利用したことがある  | 2. 利用したことはない | 2. いいえ |
| どんなことを相談したい(実際に相談した)ですか？(複数回答可)<br>1. 子どもの健康 2. 子どもの生活 3. 子どもの発育 4. 子どものしつけ 5. 地域情報<br>6. 親自身 7. 親の仕事 8. 子どもと家庭 9. 就園・就学 10. 制度・サービス<br>11. 親の介護 12. その他の介護 13. 経済問題<br>14. その他( ) |              |        |

**※横浜子育てパートナーとは？**

平成28年1月 利用者支援事業「横浜子育てパートナー」が横浜市18区一斉に開始されました。利用者支援事業とは、利用者の子育てに関する個別相談や、家庭の状況やニーズに合った支援制度の案内、選択の支援、関係機関への仲介等により、制度・施設等の円滑な利用を支援するものです。専任スタッフの「横浜子育てパートナー」が、子育ての悩みをどこに相談していいかわからない時や情報を知りたい時、身近な地域子育て支援拠点で子育て家庭の悩みに対応いたします。

22. 近所で子どもを預かってくれる人はいますか。(1つだけ〇)

|     |       |
|-----|-------|
| は い | い い え |
|-----|-------|

23. 子育てサポートシステムを知っていますか。(1つだけ〇)

|  |  |
|--|--|
| <p>1. 知っている↓下記の質問へ↓</p> <p>どの程度知っていますか↓ (1つだけ〇)</p> <p>ア. 名前だけ知っているが会員ではない<br/>         イ. 内容まで知っているが会員ではない<br/>         ウ. 現在、会員 (提供・利用・両方) である<br/>         エ. その他 ( )</p> | <p>2. 知らない↓下記の質問へ↓</p> <p>下記の子育てサポートシステムについての説明をお読みいただき下の設問にお答えください (1つだけ〇)</p> <p>ア. まずは詳しい説明を聞いてみたい<br/>         イ. すぐに会員 (提供・利用・両方) として申し込みたい<br/>         ウ. 興味はない<br/>         エ. その他 ( )</p> |
| <p>子育てサポートシステムを知ったきっかけは何ですか?。(1つだけ〇)</p> <p>1. 区役所で聞いた      2. どろっぴサテライトで聞いた      3. 知人から聞いた      4. netで調べた<br/>         5. その他 ( )</p>                                     |  |

※子育てサポートシステムとは?


地域の中で、「子どもを預かってほしい人 (=利用会員)」と「子どもを預かれる人 (=提供会員)」が、それぞれ会員登録をして「預け・預かりあい」を通して地域ぐるみでの子育て支援を目指すものです。就業に係る理由に限らず、通院、リフレッシュなど多様なニーズにこたえる制度として実施しています。利用会員と提供会員を兼ねることもできます (=両方会員)。

24. 今の子育てサポートシステムがどのようなものだったらもっと利用しやすいですか。(複数回答可)

|  |   |
|--|---|
| <p>1. かならず預かり先が見つかる<br/>         2. 料金がもう少し安い<br/>         (子ども1人預けた場合1h 800円~)<br/>         3. 登録・更新などの手続きが簡単</p> | <p>4. 預かってもらう人を選べる<br/>         5. メールで依頼ができる<br/>         6. その他 ( )</p> |
|--|---|

25. 子育て応援メールマガジン「ココめ〜る」に登録していますか?

|   |  |
|---|--|
| <p>1. は い ↓下記の質問へ↓</p> <p>どんな内容の記事が役に立っていますか (いくつでも)</p> <p>ア. ア. 地域のイベント<br/>         (地域のお祭り、ケアウ・地区センターなどからの案内)<br/>         イ. サロン・ひろば・公園遊びなどの開催の案内<br/>         (保育園・幼稚園・親子のつどいのひろば・どろっぴからなどの案内)<br/>         ウ. 行政からのお知らせ (区や市からの案内)<br/>         エ. 親自身に関する情報 (就職、健康、講演会など)<br/>         オ. その他 ( )</p> | <p>2. い い え ↓下記の質問へ↓</p> <p>どうして登録をしないのですか? (複数回答可)</p> <p>ア. 登録が面倒・できない<br/>         イ. 興味がない<br/>         ウ. メールを受信するのが嫌い<br/>         エ. ココめ〜るを知らない</p> |
|---|--|

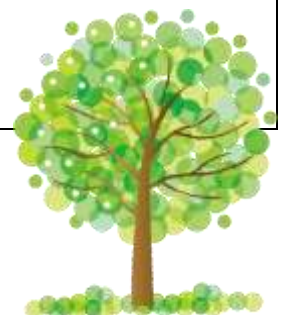


ココめ〜るは  
ココから登録  
できます!

26. ご意見・ご感想など、自由にお書きください。

(自由にご記入下さい)

※Q5、8、9の設問は、NPO 法人子育てひろば全国連絡協議会「地域子育て支援拠点事業に関するアンケート調査 2015」を引用しています。



最後まで、ありがとうございました・・・

いただいたご意見は次年度の計画に活かしていきます。

また、アンケート結果等は後日「あっとどろっぴ」やホームページでお伝えしていきます。